



Mairie de Trégarantec
Ti-Kêr Tregaranteg

TRÉGA' INFOS

Bulletin d'informations municipales

N°5/ Mai 2024

MÉMENTO

Le Maire et les adjoint.e.s vous reçoivent sur rendez-vous

Numéros d'urgence/service de garde

Pompiers : ☎ 18 ou 112

Gendarmerie : ☎ 17 ou 02.98.83.00.40

Médecin/dentiste de garde: ☎ 15

Pharmacie de garde: ☎ 3237

Ambulances : ☎ 15

Electricité : ☎ 08.10.33.30.29

Service eau/assainissement collectif (CLCL) -
☎ 02.98.83.02.80.

Ambulance : du lundi au samedi, de 20h à 8h et dimanche/jour férié, faire le 15.

Maison de l'emploi / France services Lesneven
8h30-12h/13h30-17h30 (16h30 le vendredi)
☎ 02.98.21.13.14 ou accueil@maison-emploi-lesneven.fr.

Déchetterie de Lesneven : ouvert du Lundi au samedi 9h- 12 h ; 14h-17h45 (fermeture à 11h les 1^{ers} jeudis de chaque mois.

Maison de l'enfance :

Crèche/Multi-accueil ☎ 02.98.83.66.50.

Centre de Loisirs/Garderie périscolaire ☎

02.98.83.69.33 ou ploudaniel@epal.asso.fr

Relais Enfants Parents Assistantes

Maternelles : repamdeslegendes@gmail.com

ou ☎ 06.47.82.78. 48.

Cinéma Even Lesneven : Site : Allocine Cinéma Even/ Facebook : @CinemaEvenLesneven/ Instagram : @cinema.even.lesneven

Marché bio: Le samedi matin de 9h45 à 13h00

Tous les jeudis à compter de 18h00 Nouveau food-truck « la tribu d'Anna », traiteur crêpier gourmand et original, spécialiste de la galette 100 % sarrasin à base de produits locaux : Paquet de 6 crêpes (froment ou sarrasin) - Galette-saucisse - complète (à emporter dans

La mairie est ouverte au public les mardis, jeudis et vendredis de 9H00 à 12h30, lundis et mercredis de 8h30 à 12h30

Tél : 02.98.83.61.65

mairie.tregarantec@wanadoo.fr

<https://tregarantec.bzh/>  mairie de Trégarantec

VIE MUNICIPALE / BUHEZ AN TI KER



COUPURE DE COURANT

Pour répondre aux besoins de sa clientèle, Enedis a prévu de réaliser sur le réseau de distribution des travaux qui entraîneront une ou plusieurs coupures d'électricité. Pour protéger au mieux vos appareils sensibles, il est recommandé de les débrancher avant l'heure de début de coupure indiquée et de ne les rebrancher qu'une fois le courant rétabli.

Pendant la coupure pour suivre son évolution et connaître l'heure approximative de rétablissement du courant, vous pouvez consulter le site enedis.fr en flashant le QR CODE.



Toutefois l'alimentation pourra être rétablie à tout moment avant la fin de la plage indiquée.

Horaires des coupures : mardi 21 mai 2024, de 08h30 à 12h00 et de 13h30 à 17h00 / Lieu-dit KERMORIN

DÉCHETS VERTS SAUVAGES / INCIVILITÉS



Mairie
de Trégarantec



STOP AUX DÉPÔTS SAUVAGES DE DÉCHETS VERTS SUR LA COMMUNE !

INTERDITS !

**AMENDES
135€ > 1500€**

Les articles R632-1, R634-2, R635-8 et R664-2 du code pénal répriment l'abandon ou le dépôt de déchets en dehors des lieux désignés à cet effet. La sanction encourue est une contravention de 135 € qui peut atteindre 1500 € et la confiscation de votre véhicule, si vous l'avez utilisé pour transporter les déchets.



Pour vos déchets verts, La déchèterie de Lesneven vous accueille

Du lundi au samedi > 9h-12h et 14h-17h45
Fermeture à 11h00 les lers jeudis de chaque mois

15, rue Auguste Renoir - Zone de Gouverven - 29260 LESNEVEN

**SOYEZ CONSCIENT.E DE VOTRE IMPACT
SUR L'ENVIRONNEMENT.**

!!!⚠!!! Les fossés et talus de Trégarantec n'ont pas vocation à recevoir les déchets verts des particuliers (quand ce ne sont pas des gravats). Kergoal et Toul An Dour ont été impactés par ces marque d'incivilités.

Pour rappel, la déchèterie de Lesneven vous accueille du lundi au samedi de 9h à 12h et de 14h à 17h45.

En cas de non-respect de la loi, les contrevenants se verront infliger une amende de 135 € pouvant atteindre 1500 €.



RETOUR SUR IMAGES DE LA JOURNÉE CITOYENNE D'ENTRETIEN DES ESSENTIERS

La journée de citoyenneté et de fraternité se tiendra le 25 mai 2024.

Cette date permet d'adresser un signal collectif fort et de mettre à l'honneur les maires qui organisent des animations avec les habitants autour de la fraternité et l'implication citoyenne.

A l'instar de cette journée d'entretien des sentiers, le Maire souhaite mettre en valeur l'esprit de cohésion entre élus, agents et les habitants autour de repères collectifs.

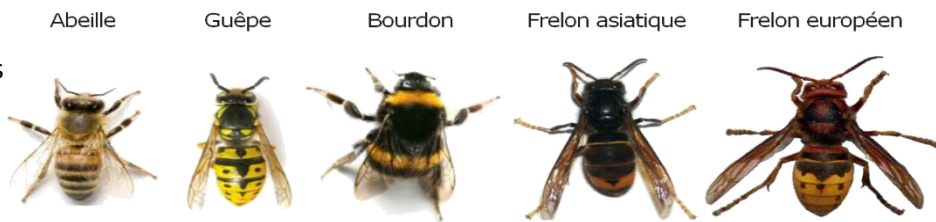


Comment reconnaître un frelon asiatique ?

Il est important de savoir les différencier car le frelon commun est une espèce très utile qu'il ne faut pas détruire.

Les frelons asiatiques sont noirs avec un abdomen rayé de trois parties orangées, ses pattes sont également plus jaunes.

Les frelons communs sont plus gros, avec un corps marron et un abdomen entièrement jaune.



Des pièges simples à réaliser

Chacun peut participer à la régulation de ces insectes invasifs en favorisant la capture par piégeage des reines fondatrices dans son jardin. Qu'ils soient de fabrication artisanale (piège bouteille) ou achetés dans le commerce, les pièges utilisés doivent être les plus sélectifs possibles afin de ne pas capturer et d'autres pollinisateurs ou insectes non néfastes.



Au fond de la seconde bouteille : verser un verre de bière brune, un verre de vin blanc (qui repousse les abeilles), un verre de sirop de cassis. Réaliser des petits trous de moins de 5cm pour laisser s'échapper les autres insectes.

Le piège doit être suspendu à une hauteur de 1,50m ou 2 mètres (hors de portée des enfants), de préférence au soleil et protégé du vent. Pour éviter que de l'eau de pluie ne vienne diluer l'appât, un élément (CD-Rom, couvercle de conserve...) peut être inséré dans le système d'attache. Surveillez régulièrement en prenant soin de renouveler le mélange tous les 10 à 15 jours, sans laver le piège.



Si vous avez trouvé un nid de frelons, pas de panique ! Ils ne s'occuperont pas de vous tant que vous ne touchez pas au nid ou que vous ne vous agitez pas autour (cris, gestes brusques ou vibrations à moins de 5 m du nid).

Les nids primaires

Afin de repérer ces nouveaux nids, il faut observer attentivement les recoins près des habitations et à l'abri (auvent, porche, cabane, avancée de toit...). Généralement assez petits, de la taille d'une balle de ping-pong. Ces nids doivent être détruit tôt le matin ou le soir lorsque la reine s'y trouve encore. S'il y a plusieurs individus dans le nid, mieux vaut ne pas intervenir.

Il est facile de détruire un nid primaire il suffit pour cela d'attendre le retour de la reine généralement en fin de journée puis de l'écraser avec un objet plat.

Les nids secondaires

Les nids de ces frelons sont très facilement reconnaissables. Ils construisent un nid volumineux de papier mâché, de cellulose composée de plusieurs galettes de cellules



entourées d'une enveloppe faite de larges écailles de papier, striées de beige et de brun. L'orifice de sortie est latéral alors qu'il est basal chez le frelon d'Europe. Lorsqu'il est installé dans un espace bien dégagé, le nid du frelon asiatique est sphérique quand sa taille ne dépasse pas 60 cm de diamètre. Mais il peut devenir ovalaire et atteindre jusqu'à 1 m de haut et 80 cm de diamètre quand il est fixé, comme c'est souvent le cas, à plus de 15 m de haut dans un grand arbre.

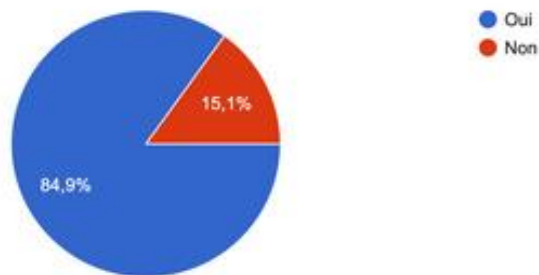
Les nids de frelons asiatiques peuvent se trouver dans les haies (laurier palme, eleagnus...) et dans les ronciers. Vérifiez bien qu'il n'y a pas de mouvement d'insectes avant de tailler ou de débroussailler. Les frelons asiatiques réagissent très vite aux vibrations des outils et peuvent attaquer. Il y a un risque de piqûres multiples.

Contactez directement la mairie qui vous aidera à identifier la nature du nid, et interviendra si besoin. Ce signalement est important car il permet chaque année de cartographier la répartition des frelons asiatiques et de suivre l'expansion de cette espèce sur le territoire.

RÉSULTAT DU SONDAGE SUR LE DISTRIBUTEUR DE PIZZAS

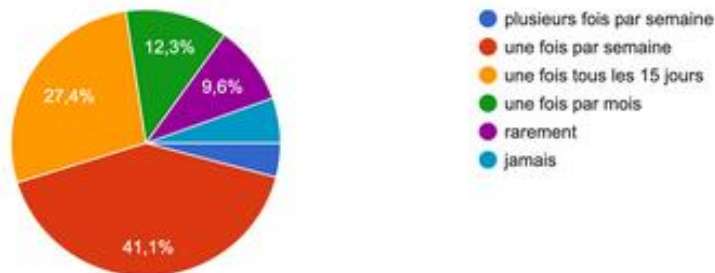
Souhaiteriez vous l'arrivée d'un distributeur de pizzas sur la commune de Trégarantec ?

73 réponses



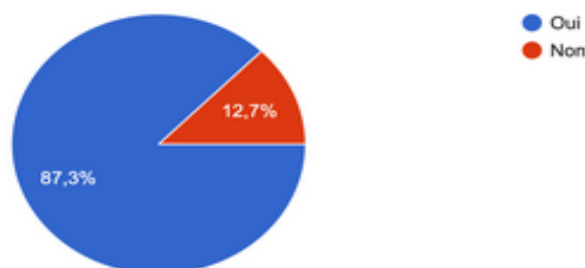
Si votre commune proposait un distributeur de pizzas a quelle fréquence iriez vous en acheter ?

73 réponses



Souhaiteriez vous une implantation à coté du distributeur de pain ?

71 réponses



Ce projet d'installation de distributeur de pizzas sera évoqué lors du prochain conseil municipal du 16 mai 2024.

OPÉRATION DÉRATISATION – MODIFICATION DE DATE

Le passage du technicien aura lieu **le 15 mai 2024 à compter de 8h30** et non le 10 mai 2024.
Les habitant.e.s de la commune intéressé.e.s peuvent toujours s'inscrire en mairie en fournissant leur nom, prénom, adresse et numéro de téléphone.



CENTRE SOCIO INTERCOMMUNAL / PROGRAMME FAMILLES MAI-JUIN 2024

CENTRE
SOCIOCULTUREL
Intercommunal
Pays de Lesneven - Côte des Légendes

2 rue des déportés 29260 LESNEVEN
Référente familles : Axelle Abolivier
Contact et Inscriptions : 02.9 8.8 3.0 4.9 1 ou csc.lesneven@wanadoo.fr

MAI 2024

Atelier chimie et glace carbonique

Samedi 18 mai

De 10h à 11h30 au Centre Socio

Animé par "Les Savants Fous"

Fumées étranges, bruits bizarres, neige en été, un vrai festival de découvertes passionnantes !

Rigolade garantie - Parents-enfants (6-11 ans)

2€/adulte et gratuit pour les enfants - sur inscription



Café des parents :

La fratrie, frères et sœurs sans rivalité

Judi 23 mai de 20h à 22h

Ecole du Vieux Puits à Kernilis

Animé par Sandrine Baugeat

de l'association 1001 petites graines

Vous repartirez avec des outils concrets pour faciliter le quotidien et éviter les disputes entre frères et sœurs

Gratuit et sans inscription - à destination des adultes



Atelier d'éveil : Pirouettes et chansonnettes

Samedi 25 mai

à 10h au Centre Socio

Petites mains en action (jeux de transvasement)

Parents-enfants (0-4 ans) & Ass. maternels

Gratuit sur inscription



JUIN 2024

Atelier d'éveil :

Pirouettes et chansonnettes

Mercredi 19 juin à 9h30 ou 10h30

Salle multifonction de Kernilis

"En route petite voiture !"

Parents-enfants (0-4 ans) & Ass. maternels

Gratuit sur inscription



Visite de la Miellerie de Plouescat

Mercredi 26 juin

RDV au Centre Socio à 10h

2€/adulte et gratuit pour les enfants - sur inscription



COMPOSTEUR INDIVIDUEL

Comment réserver un composteur individuel ?

La Communauté Lesneven Côte des Légendes propose des composteurs. Deux tailles sont disponibles en échange d'un chèque de caution : 345 litres à 16 € et 830 litres à 31 €.

Pour en faire l'acquisition, inscrivez-vous sur <https://www.clcl.bzh/reservationcomposteur-individuel>

Permanences de distribution : samedi 1er juin 2024 de 11 h 15 à 12 h 00 et samedi 15 juin 2024 de 11 h 15 à 12 h 00.

Réservation sur <https://www.clcl.bzh/reservation-composteurindividuel>

Contact : 02 98 21 05 05 ; tri@clcl.bzh

INAUGURATION DU DISTRIBUTEUR DE BAGUETTES

Jeudi 25 avril 2024, l'installation du distributeur de baguettes au bourg a été réalisé en présence du Maire ; Yann ALANOU, adjoint au Maire et le boulanger Mickael GUEZENOC.

La Pain'Prenelle est désormais disponible, proche de chez vous !

Alimentée quotidiennement par la boulangerie « Pain'Prenelle et Chocolat », la machine peut contenir jusqu'à 55 baguettes.

Le tarif de la baguette fixé à 1,25 euros et peut être réglé uniquement par carte bancaire en sans contact.

Merci au Département du Finistère et aux différents acteurs qui ont permis la concrétisation de ce projet.



Deux chargements seront opérés chaque jour :

7h40 et 14h30 (exception le dimanche avec un approvisionnement la seconde fois à 12h30)

ATELIERS NUMÉRIQUES

ACCOMPAGNEMENT NUMÉRIQUE DANS VOTRE COMMUNE ! GRATUIT ET OUVERT À TOUS

Un conseiller numérique se déplace dans votre commune pour vous soutenir dans vos usages quotidien du numérique.

Plusieurs thématique peuvent être abordées.



**Démarches
administratives**



**Transfert
photos/vidéos**



**Sécuriser
ses données**

Vous apporterez votre ordinateur portable, smartphone ou tablette tactile pour vous familiariser avec cet environnement.

Notre conseiller numérique vous accompagnera en individuel et sera à votre écoute pour toute demande.

**Animation à la mairie de Trégarantec
les mardis 14, 28 mai et 11, 25 juin
de 14h à 17h**

**Inscription au 02.98.21.13.14 ou à l'accueil
de la Maison de l'Emploi/France services**



RECENSEMENT DES JEUNES

[A partir de quel âge dois-je me faire recenser ?](#)

Vous devez vous faire recenser à partir de votre 16ème anniversaire et dans les trois mois qui suivent.

[Comment se faire recenser pour le service national ?](#)

Le recensement doit être effectué auprès de la mairie. Il est obligatoire pour tous les Français (garçons et filles) entre la date du 16ème anniversaire et la fin du troisième mois suivant, avec possibilité de régulariser la situation jusqu'à l'âge de 25 ans. Pour accomplir cette démarche, vous devez vous munir de votre carte nationale d'identité ou de votre passeport en cours de validité ainsi que du livret de famille sur lequel vous apparaissez.



Cette démarche est le préalable à la journée défense et citoyenneté et elle permet d'obtenir l'attestation de recensement nécessaire pour passer le baccalauréat, le permis de conduire ou d'autres examens et concours publics.

- Carte nationale d'identité
- Livret de famille des parents
- Justificatif de domicile

Foire aux questions : <https://presaje.sga.defense.gouv.fr/faq>


MARPA

La finale du concours de chant Marpa Vision, édition 2023-2024 a débuté et la MARPA de Ty Laouen, structure associative de loi 1901, gérée par l'association des aînés de trois communes : Ploudaniel, Saint-Méen et Trégarantec est en finale ! Pour cette finale, les 12 candidats sélectionnés sont soumis au vote du public afin de tirer du lot 3 gagnants du concours.

Afin de voter:

1- Cliquer sur ce

lien: <https://pollunit.com/polls/marpavision-2024>

2: Appuyer sur le bouton  sous la vidéo de la MARPA Ty Laouen !

3: Confirmer votre vote sur votre boîte mail

4: Partager au plus grand nombre !!

Les votes sont ouverts sur la période du 22 avril 2024 à 12h au 2 juin 2024 à 12h.



VIE PAROISSIALE - Buhez ar barrez

Calendrier des messes du mois de mai 2024

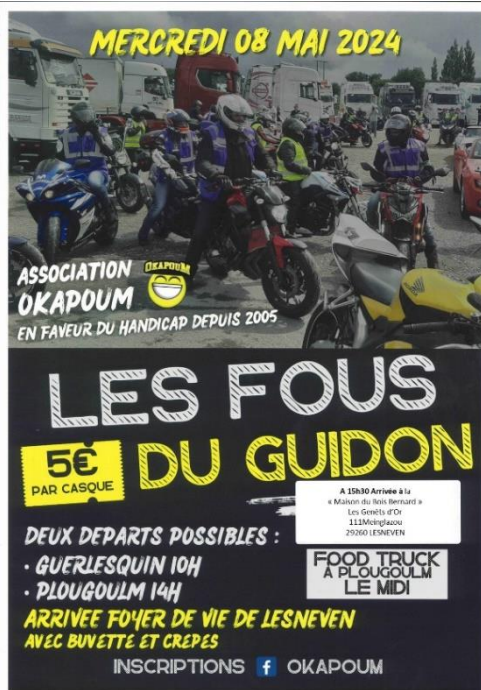
Commune	Lieu de culte	Date	Heure	Liturgie
LESNEVEN	Lesneven (Saint Michel)	sam. 4 mai 2024	18h00	Messe dominicale
LE FOLGOET	Basilique Notre-Dame du Folgoët	dim. 5 mai 2024	11h00	Messe dominicale
LESNEVEN	Lesneven (Saint Michel)	sam. 11 mai 2024	18h00	Messe dominicale
LE FOLGOET	Basilique Notre-Dame du Folgoët	dim. 12 mai 2024	11h00	Messe dominicale
LESNEVEN	Lesneven (Saint Michel)	sam. 18 mai 2024	18h00	Pentecôte
LE FOLGOET	Basilique Notre-Dame du Folgoët	dim. 19 mai 2024	11h00	Pentecôte
LESNEVEN	Lesneven (Saint Michel)	sam. 25 mai 2024	18h00	Messe dominicale
LE FOLGOET	Basilique Notre-Dame du Folgoët	dim. 26 mai 2024	11h00	Messe dominicale
LESNEVEN	Lesneven (Saint Michel)	sam. 1 juin 2024	18h00	Messe dominicale

CHEZ NOS VOISINS – Ha Tro-War

Don du sang : Lesneven à l'Atelier - lundi 13 et mardi 14 mai 2024 de 08h30 à 13h. Réservez votre rendez-vous en ligne <https://dondesang.efs.sante.fr/trouver-une-collecte> ou au 02.23.22.53.97

Projection du film "Al louarn bras drouk" "Le grand méchant renard" au Cinéma Even à Lesneven le 4 mai à 14h15 (durée 1h20 min). 4.50€ - 14 ans, 5.50€ + 14 ans. Film d'animation sous-titré en français. Association Ti ar Vro Bro-Leon.

Les fous du guidon : 08 mai 2024, départ de Guerlesquin 10h00 et de Plougoum à 14h00



Musée du coquillage et animaux marins prochaine sortie le 6 mai à Brignogan. Durée 4h30 comprenant une sortie de découverte des algues sur la grève (1h30), une délicieuse dégustation et un apprentissage culinaire (1h30) dans une salle communale et la visite commentée du musée du coquillage et animaux marins (1h30). Réservation au 0631900773 ou sur le site brigoudou.fr

Recyclerie Legend'R – Lesneven Réouverture du dépôt (proche de la déchetterie) le mercredi 15 mai (13h30) et du magasin (ancienne caserne des pompiers) le samedi 18 mai (10h).

Brocante verte organisée par la G4DEC Samedi 4 mai 2024 · 10 h 00 - 17 h 00 · Halle Saint Ernel · Landerneau
Chutes de chantier, trop perçus de commandes, fin de série, surplus, plantes et plants...



ASP - Respecte du Léon: Personnes endeuillées La prochaine rencontre aura lieu à Lesneven, dans les locaux de l'ASP-Respecte du Léon - 7, rue Alsace Lorraine. (Face au Cinéma – Bâtiment du milieu – 1^{er} étage). jeudi 16 mai 2024 de 14H15 à 16H15. Inscription à l'ASP-Respecte du Léon au : 06.04.09.57.99

Les rencontres de l'eau : Le collectif Mammennoù-Dour organise une marche de 7 jours de la source de l'Aber Wrach à la mer du 25 mai au 1^{er} juin. Le groupe de marcheurs passera sur la commune de Trégarantec le 25 mai 2024. L'arrivée le 1^{er} juin 2024 au port de l'Aber Wrac'h à Landéda, centre de la mer journée sera festive et destinée à un plus grand public, avec possibilités de restauration. Rencontres, ateliers, table-rondes, expositions, stands d'associations locales, musiques, spectacles sur le thème de l'eau...

Collectif Mammennoù-Dour
Marchons des sources à la mer !

REGARDS CROISÉS

Cheminons et dialoguons ensemble pour poser un nouveau regard sur l'Aber Wrac'h : habitant.e.s, associations, acteur.ices du territoire, producteur.ices, artistes, scientifiques.

2 temps forts prévus au printemps 2024 :

Une marche le long de l'aber : un itinéraire en 7 étapes, sur une semaine avec des animations à chacune de ces étapes

"La journée de l'Eau" à l'arrivée : rencontres, retours d'expériences d'autres territoires, festivités

COMMUNES DU PARCOURS

Trémaouezan, Ploudaniel, Trégarantec, Le Folgoët, Le Drennec, Lanarvily, Loc-Brévalaire, Kernilis, Plouvien, Lannilis, Plouguerneau, Landéda

CONTACT

mammennoudoureproton.me
[mammennoudoureproton sur Instagram](https://www.instagram.com/mammennoudoureproton)



du 25 mai
au 1er juin
2024



Pour un « PRINTEMPS DECARBONE » La CLCL, en partenariat avec Énergie, organise une opération «

Printemps décarboné » pour prendre conscience de nos émissions de gaz à effet de serre et les leviers d'actions à l'échelle individuelle.

Au programme : des animations gratuites et ouvertes proposées du 15 mai au 9 juin 2024 en différents lieux du territoire.



ATELIER
La Fresque du climat
Mercredi 15 mai 2024 - 18 h 00 > 21 h 00
Les Arcades Maison d'Accueil à Lesneven
Pensée sous forme d'atelier coopératif, la Fresque aide à comprendre de manière ludique et interactive les relations de causes et effets du changement climatique.
Atelier gratuit et ouvert à tous.
Inscription sur urgence.bzh

CONFÉRENCE
L'éco-anxiété, un moteur de changement
Mardi 4 juin - 19 h 00 > 20 h 30
Salle Yves Bleuven au Folgoët
Alice Desbiolles, médecin spécialisé en santé publique, exposera les mécanismes psychologiques et sociétaux de l'éco-anxiété et comment la dépasser et en faire un moteur de changement
Gratuit et ouvert à tous.
Inscription (recommandée) sur urgence.bzh

CAFÉ RÉNO
Bien choisir son isolation
Jeudi 23 mai 2024 - 18 h 30 > 20 h 30
Communauté de Communes à Lesneven
Vos dépenses en chauffage ont été coûteuses cet hiver ? Vous hésitez entre une isolation intérieure ou extérieure ? Vous souhaitez connaître les aides financières disponibles ? Trouvez des réponses à vos questions ainsi que des conseils pour mener des travaux de qualité.
Animé par des conseillers Tinerjie. Gratuit et sans inscription.

VISITE
Rénovation exemplaire
Samedi 1^{er} juin 2024 - 10 h 00 > 12 h 00
Commune de Kerlouan
Visite d'une maison ayant bénéficié d'une isolation thermique par l'extérieur (ITE) des murs et du toit avec l'aide de Tinerjie.
Animée par des conseillers Tinerjie. Gratuit et ouvert à tous.
Inscription sur urgence.bzh

ATELIER
Tous numérovores ?
Mercredi 29 mai - 15 h 00 > 17 h 00
Médiathèque de Lesneven
Ordinateurs, smartphones, jeux vidéo, internet, data center... Le numérique est partout ! Mais quel est l'impact de ces technologies sur la planète ? Lors de cet atelier vous découvrirez la face cachée du numérique et repartirez avec quelques bons gestes à adopter au quotidien.
Gratuit et ouvert à tous (à partir de 14 ans).
Inscription sur urgence.bzh

STAND
camionnette climat Déclic
Samedi 18 mai 2024 - 10 h 00 > 19 h 00
Au Forum de Ploudaniel
Dimanche 9 juin 2024 - 8 h 30 > 12 h 30
Au marché de Kerlouan
Vous avez des questions sur la rénovation énergétique ? Sur les éco-gestes pour le climat ? Passez rendre visite aux conseillers d'Energie.

CHALLENGE
À tout vélo
Seul ou en équipe, entre amis ou entre collègues, participez à ce challenge du 6 mai au 7 juin 2024.
Organisé par l'association BAPAV avec le soutien de Brest Métropole.
Infos et inscription sur brest.challenge-velo.bzh

être. Professionnel dans le domaine de la petite enfance en tant qu'auxiliaire de puériculture durant 15 ans, les aléas de la vie ainsi qu'un besoin de changement m'ont conduite à me reconverter dans le domaine du bien-être.

Ces années, passées à accompagner les parents et les enfants, m'ont permis de développer mon sens de l'écoute et de l'observation ainsi que des aptitudes à la compréhension et l'interprétation du langage non verbal.

Si vous avez des tensions à soulager, un manque de confiance en vous, une baisse d'énergie, vous traversez une période difficile ou vous avez juste besoin de faire une pause dans votre quotidien, je vous propose un accompagnement, en douceur à votre rythme dans une écoute bienveillante et sans jugement avec le désir de vous aider à vous sentir mieux.

Le Reiki c'est quoi ? C'est une méthode qui nous vient du Japon. Le Reiki consiste à équilibrer les centres énergétiques afin d'y dissoudre les blocages et ainsi de permettre un apaisement au niveau du corps de l'esprit et dans la gestion des émotions.

<https://marinelarochereservio.com>



17, rue du général de Gaulle 29260 Trégarantec. Tél: 07.82.10.35.34

Offre d'emploi :

La commune de Plounéour-Brignogan-Plages recrute en CDD un agent technique (H/F) polyvalent, espaces verts du 13 mai au 1er septembre 2024, un(e) animateur(trice) plages du 6 juillet au 18 août 2024, un agent d'accueil du 24 juin au 30 août 2024. Toutes les informations complètes disponibles en Mairie Brignogan : 02.98.83.40.06 ou mairie@plouneour-brignogan.bzh

PETITES ANNONCES :

Source de douceur Habitant sur la commune de Trégarantec depuis une dizaine d'années, je vous propose depuis un an maintenant, mes services en tant que praticienne Reiki Usui et massages bien -



Élections
Européennes



DIS-MOI QUI PEUT VOTER ?



LES PERSONNES
D'AU MOINS
18 ANS

+



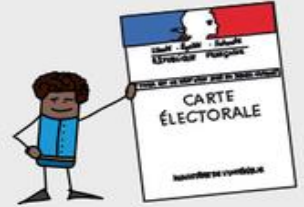
LES PERSONNES
DE NATIONALITÉ
FRANÇAISE

+



LES CITOYENS
EUROPÉENS
RÉSIDENT EN FRANCE

+



LES PERSONNES
INSCRITES SUR LES
LISTES ÉLECTORALES

Élections
Européennes



S'il ne peut pas se déplacer,
**l'électeur peut autoriser quelqu'un
à voter pour lui.** On appelle ça voter
par « procuration ».



DIS-MOI COMMENT VOTER SI ON NE PEUT PAS SE DÉPLACER OU QUE L'ON EST ABSENT LE JOUR DU VOTE ?

ATTENTION

L'électeur peut désigner la personne de son
choix, mais cette dernière doit voter
dans la même ville que lui.



ZOOM

**Les Français qui vivent dans un pays étranger peuvent
quand même voter en se rendant dans un bureau de vote
installé à l'ambassade ou au consulat.**

DIS-MOI COMMENT ON VOTE ?

1



L'élection se déroule dans un **bureau de vote**, installé par exemple dans les mairies ou les écoles partout en France.

2



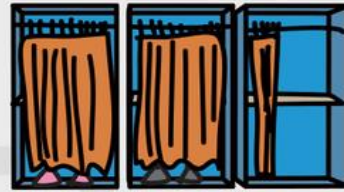
L'électeur doit montrer **sa carte d'identité** et peut présenter **sa carte d'électeur** pour voter.

3



L'électeur prend **les bulletins de vote** avec le nom du candidat et **une enveloppe**.

4



L'électeur se rend dans l'**isoloir** pour mettre dans l'enveloppe le bulletin du candidat qu'il a choisi. **Le vote est secret.**

5



L'électeur **glisse ensuite son enveloppe dans une urne transparente** et celui qui surveille le bureau de vote dit « **A VOTÉ !** »

6



L'électeur **signe le registre** en face de son nom. On ne peut voter qu'une seule fois.