



TRÉGA' INFOS

Ti-Kêr Tregaranteg
Mairie de Trégarantec

Bulletin d'informations municipales
N°2/ Février 2025

MÉMENTO

La mairie est ouverte au public les mardis, jeudis et vendredis de 9h00 à 12h30, lundis et mercredis de 8h30 à 12h30

Tél : 02.98.83.61.65

Mail : mairie.tregarantec@wanadoo.fr

<https://tregarantec.bzh>  mairie de Trégarantec

Entretien avec le Maire ou les adjoint.e.s au Maire sur rendez-vous

Numéros d'urgence/service de garde

Pompiers : ☎ 18 ou 112

Gendarmerie : ☎ 17 ou 02.98.83.00.40

Médecin/dentiste de garde : ☎ 15

Pharmacie de garde : ☎ 3237

Ambulances : ☎ 15

ENEDIS—Panne électricité : 09 726 750 29

Service eau/assainissement collectif (CLCL) - ☎ 02.98.83.02.80. Accueil de 8h30/12h- 13h/17h du lundi au vendredi. Fermés le jeudi matin et à partir de 16h30 le vendredi.

Ambulance : du lundi au samedi, de 20h à 8h et dimanche/jour férié, faire le 15.

Maison de l'emploi/France services : 8h30-12h/13h30-17h30 (16h30 le vendredi) ☎ 02.98.21.13.14 ou accueil@maison-emploi-lesneven.fr.

Déchetterie de Lesneven : ouverte du Lundi au samedi 9h-12h ; 14h-17h45 (fermeture à 11h les 1^{ers} jeudis de chaque mois.

Maison de l'enfance :

Crèche/Multi-accueil ☎ 02.98.83.66.50.

Centre de Loisirs/Garderie périscolaire ☎ 02.98.83.69.33 ou ploudaniel@epal.asso.fr

Relais Enfants Parents Assistantes

Maternelles : repamdeslegendes@gmail.com ou 06.47.82.78. 48.

Cinéma Even Lesneven : Site : Allocine Cinéma Even/ Facebook : @CinemaEvenLesneven/ Instagram : @cinema.even.lesneven

Marché bio : Le samedi matin de 9h45 à 13h00

Cours de couture : pour les inscrits du 1^{er} trimestre à compter du 20 janvier 2025- lundi de 14h à 16h00 et jeudi de 18h30 à 20h30 à la salle polyvalente

VIE MUNICIPALE / BUHEZ AN TI KER

RÉSERVATIONS SALLE POLYVALENTE 2025 ET 2026



RESERVATIONS SALLE POLYVALENTE

PENSEZ A CONSULTER LES
DISPONIBILITÉS AVANT DE
CONTACTER LA MAIRIE



PLANNING
2025



PLANNING
2026



02.98.83.61.65



www.tregarantec.bzh



mairie.tregarantec@wanadoo.fr

FOOD TRUCK CREPIER AMBULANT / LA TRIBU D'ANNA

Retrouvez le food truck La Tribu d'Anna tous les mardis soir jusque fin juin 2025, place François Morvan



COUPURE DE COURANT



Pour répondre aux besoins de sa clientèle, Enedis a prévu de réaliser sur le réseau de distribution des travaux qui entraîneront une ou plusieurs coupures d'électricité.

Pour protéger au mieux vos appareils sensibles, nous vous recommandons de les débrancher avant l'heure de début de coupure indiquée, et de ne les rebrancher qu'une fois le courant rétabli.

Pendant la coupure pour suivre son évolution et connaître l'heure approximative de rétablissement du courant, vous pouvez consulter notre site enedis.fr en flashant le QR CODE en bas de page.

Toutefois l'alimentation pourra être rétablie à tout moment avant la fin de la plage indiquée.

Horaires des coupures :

jeudi 20 mars 2025

de 08h30 à 12h30

Quartiers ou lieux-dits concernés:

DOURGUEN

KERAMBRAS

Kerambras

INFORMATIONS GENDARMERIE : LUITTE CONTRE LES CAMBRIOLAGES

Nous vous redonnons quelques conseils pour vous aider à mieux protéger votre habitation :



✓ Laissez la porte fermée à clé.

✓ Ne claquez jamais votre porte sans la fermer à clé. N'oubliez pas que plus de la moitié des cambriolages ont lieu en plein jour, de préférence l'après-midi, quand on est parti faire des courses, chercher ses enfants à l'école ou promener son chien...

✓ Si une personne se présente à votre porte, utilisez systématiquement l'entrebâilleur et le judas.

✓ Ne laissez en aucun cas rentrer une ou des personnes inconnues se présentant spontanément à votre domicile quel que soit le motif.


✓ Si vous êtes avisé du passage d'une personne par téléphone, courrier ou voie d'affichage, vérifiez sa venue auprès de son organisme, de votre bailleur ou de vos voisins.

✓ Si malgré tout, vous devez faire entrer une personne chez vous, essayez de solliciter la présence d'un voisin ou d'un membre de la famille.

✓ Ne quittez pas l'individu des yeux, ne le laissez pas sans surveillance.

✓ Accompagnez-le dans tous ses déplacements.

✓ Ne divulguez en aucun cas l'endroit où vous cachez votre argent ou vos objets de valeur et ne communiquez jamais vos coordonnées bancaires.

 Dans tous les cas, au moindre doute, composez le **17** en retenant le maximum de renseignements sur les personnes (nombre, description, taille, tenue vestimentaire, accent, etc.) ou les véhicules (immatriculation, marque, type, couleur, signes distinctifs, etc.) et leur direction de fuite.

Eau potable : alertons les usagers face aux arnaques téléphoniques

Le Syndicat des Eaux du Bas-Léon a été averti d'appels frauduleux visant des habitants de communes du Nord-Finistère. Ces appels sont passés par un automate et diffuse une fausse alerte par message écrit et vocal, indiquant

aux usagers que l'eau est impropre à la consommation. Cette information est fautive : aucun incident n'est en cours sur le réseau. L'eau produite par le Syndicat des Eaux du Bas-Léon est tout à fait potable.

Le Syndicat des Eaux du Bas-Léon alerte donc sur le fait que ces appels frauduleux ne proviennent pas de ses services et qu'ils visent uniquement à tromper les usagers afin de récolter des données personnelles. Par conséquent, le Syndicat vous recommande d'alerter largement vos abonnés de ces pratiques frauduleuses via les différents supports d'information à votre disposition (site internet, page facebook, instagram, presse, etc.).

VISA NUMÉRIQUE BRETAGNE

Vous avez besoin d'aide pour utiliser vos outils numériques ?



Bénéficiez d'un accompagnement gratuit avec le Visa Numérique Bretagne. Proposé et financé par la Région Bretagne, le Visa Numérique Bretagne vise à accompagner gratuitement les Bretonnes et les Bretons pour les aider à devenir autonomes dans leurs usages numériques. En fonction des besoins de chacun, les médiateurs rices du réseau proposeront un parcours ajusté avec les modules choisis et à un rythme adapté.

En Bretagne, plus de 70 structures publiques et privées proposent des accompagnements gratuits sous différents formats dans plus de 120 lieux (en collectif ou en individuel, sur rendez-vous ou en accès libre...). Si vous souhaitez être accompagné, contactez la structure partenaire la plus proche de chez vous. Retrouvez la liste des partenaires sur bretagne.bzh/visanumerique.

Vous pouvez vous inscrire auprès de la **Maison de l'Emploi - France services** de Lesneven au 02.98.21.13.14.

VIE PAROISSIALE - Buhez ar barrez

Horaires des messes

Samedi 15 février 2025 : 18h00 Tréglonou, Lesneven

Dimanche 16 février : (6^{ème} dimanche du temps ordinaire) 9h30 Ploudaniel

10h30 Plouguerneau, Brignogan, Kersaint Plabennec

11h00 Le folgoet

COMMUNAUTE LESNEVEN COTE DES LEGENDES

Identifiez votre bac, facilitez la collecte !

Pensez à indiquer votre nom et votre adresse sur vos bacs de déchets gris et jaune ! **À partir du 28 février, les agents ne pourront plus assurer la collecte des bacs non identifiés.** Ce petit effort de votre part aide les agents de collecte à mieux organiser les tournées et à garantir une gestion optimale des déchets. En identifiant votre poubelle, vous contribuez directement à un service plus fluide et efficace. Récupérez votre étiquette autocollante dès maintenant à l'accueil du service déchets à l'hôtel communautaire ou directement à l'accueil de votre mairie.

30 ans de la CLCL - À l'occasion de ses 30 ans, la Communauté Lesneven Côte des Légendes (CLCL) célèbre trois décennies d'engagement au service du territoire. Pour retracer son évolution, les trois présidents successifs se sont prêtés au jeu de l'interview. Ces témoignages, condensés en vidéos de 5 minutes, sont diffusés chaque semaine sur les réseaux sociaux de la CLCL depuis le 23 janvier, une date symbolique marquant l'installation du premier conseil communautaire en 1995. Le dernier épisode, diffusé ce 6 février à 18 h 00, met en lumière le mandat actuel de Claudie Balcon, présidente depuis 2020. Ces vidéos sont disponibles sur les comptes Facebook, Instagram et YouTube de la CLCL. La dernière interview de Claudie Balcon clôture la série et a été publiée le 6 février 2025 à 18h00.

Stationnez vos vélos en toute sécurité en Côte des Légendes



Que vous soyez adepte du vélo classique ou du vélo à assistance électrique (VAE), V-Légendes a pensé à tout. **Deux parcs sécurisés de 20 places chacun (avec bornes de recharge pour VAE) ainsi que 4 box individuels fermés vous offrent une solution sur mesure, adaptée à vos besoins.** Situés dans des lieux stratégiques du territoire, ces espaces facilitent vos déplacements et vos correspondances avec les autres modes de transport. Proche de la gare routière de Lesneven, de l'aire de

covoiturage du Folgoët ou encore de la zone artisanale de Mescoden, stationner devient un jeu d'enfant ! Avec des tarifs accessibles, il n'a jamais été aussi simple de s'engager pour une mobilité durable. Trois abonnements sont en effet proposés pour s'adapter à vos envies : 20 € pour 3 mois, 30 € pour 6 mois et seulement 40 € pour une année complète.

COMMENT RÉSERVER VOTRE PLACE ?

Cycliste occasionnel ou rouleur acharné, réservez dès aujourd'hui votre place dans l'un des parcs ou box sécurisés. Rien de plus facile : contactez la CLCL au 02 98 21 11 77 ou remplissez un formulaire en ligne sur notre site web à l'adresse <https://urlz.fr/ssfc>

CHEZ NOS VOISINS – Ha Tro-War



MARS BLEU, MOIS DE MOBILISATION DEDIE A LA PREVENTION ET AU DEPISTAGE ORGANISE DU CANCER COLORECTAL

Se faire dépister, un geste essentiel !

Le Centre Régional de Coordination des Dépistages des Cancers (CRCDC) de Bretagne vous rappelle pourquoi il est important de se faire dépister

Le cancer colorectal est un cancer fréquent dans la population (2e cancer chez la femme et 3e cancer chez l'homme en termes de fréquence) qui reste associé à une mortalité élevée en l'absence de diagnostic précoce.

Le dépistage permet de repérer un polype avant qu'il n'évolue en cancer ; il permet également la détection précoce du cancer, facilitant ainsi les traitements et augmentant les chances de guérison.

Détecté tôt, un cancer colorectal guérit 9 fois sur 10.

Dès 50 ans, un test de dépistage existe, à réaliser à domicile, tous les 2 ans

Ce test de dépistage consiste à rechercher dans les selles des traces de sang invisibles à l'œil nu.

Si vous avez entre 50 et 74 ans, vous êtes invité(e) tous les deux ans par courrier de l'Assurance Maladie à consulter votre médecin traitant ou votre pharmacien, qui vous remettra un test à réaliser chez vous. Même si vous n'avez pas reçu ce courrier, vous pouvez effectuer cette démarche.

Avant la remise du test, des questions vous seront posées sur vos antécédents personnels et familiaux, et sur la présence d'éventuels symptômes digestifs, afin de s'assurer que ce test vous concerne. En fonction de votre situation, d'autres modalités pourront vous être proposées. En cas de symptômes digestifs, il est recommandé de consulter votre médecin traitant.

Commandez votre test facilement en ligne !

Le test peut également être commandé en ligne sur le site monkit.depistage-colorectal.fr où un questionnaire déterminera si ce test est approprié pour vous selon vos antécédents.

Dans 97% des cas, le test est négatif et sera à refaire deux ans après. En cas de positivité du test (3% des cas), vous serez orienté(e) vers un gastro-entérologue pour une coloscopie, un examen complémentaire qui permet de rechercher la cause de votre saignement.

Simple, rapide et gratuit, ce test peut vous sauver la vie



Le test consiste en un prélèvement unique au moyen d'un dispositif pratique et hygiénique, permettant de recueillir un très petit volume de selles. Le kit inclut une fiche d'identification à compléter, ainsi qu'une enveloppe T pour l'expédition gratuite du test et de la fiche d'identification au laboratoire d'analyses médicales dont les coordonnées sont indiquées sur l'enveloppe.



Hommes et femmes
50 à 74 ans

Dépistage du cancer colorectal

Vous recevrez votre invitation dans votre boîte aux lettres.

Les relances sont accessibles sur votre compte Ameli, s'il est activé.

Les résultats du test vous seront envoyés par SMS si votre numéro de portable est renseigné sur la fiche d'identification, ou par la Poste, dans le cas contraire.

Les résultats vous seront transmis ainsi qu'à votre médecin traitant. Le test et son analyse sont pris en charge à 100%, sans avance de frais. La consultation chez le médecin traitant est également remboursée dans les conditions habituelles par la Caisse d'Assurance Maladie et la complémentaire santé, de même que la coloscopie en cas de test positif.

Pour plus de renseignements, contactez le CRCDC Bretagne:

Antenne 22 02.96.60.83.00 ✉ antenne22@depistage-cancer.bzh	Antenne 29 02.98.33.85.10 ✉ antenne29@depistage-cancer.bzh
Antenne 35 02.99.30.40.10 ✉ antenne35@depistage-cancer.bzh	Antenne 56 02.97.40.29.39 ✉ antenne56@depistage-cancer.bzh



Vous n'avez pas reçu votre invitation au dépistage organisé ?

Appelez votre Caisse d'Assurance Maladie :

CPAM : en composant le 3646
 MGEN : en format 10 3676
 PSA : aux numéros habituels

Assurez-vous que vos coordonnées sont à jour auprès de l'Assurance Maladie pour recevoir toutes les communications importantes.

site internet : <https://depistage-cancer.bzh>



Stage de découverte de la « Médecine Traditionnelle

Chinoise » Explorer les bases de la santé et du bien-être selon une sagesse millénaire. Une approche millénaire, holistique, ouverte sur le monde du vivant, issue de l'observation rigoureuse des éléments naturels, des effets sur notre organisme, notre humeur et notre santé sur laquelle s'appuie la pratique du qi gong, acupuncture, massage tuina, diététique

chinoise, etc.
 Covoiturage au départ des communes. 2 sessions au choix :
 : Dimanche 23 février 2025 de 9h30 à 12h à Portsall
 ou mardi 25 février 2025 : 14h30-17h à Brest
 Renseignements/Inscriptions : www.re-sentir.fr - 06 75 71 89 36

Le musée des coquillages et animaux marins sera ouvert durant les vacances sur rendez-vous au 06 31 90 07 73. à Brignogan. Visite commentée d'1h30 environ. N'hésitez pas à contacter l'association Brigoudou. Clorobichon@gmail.com ou par internet en ligne, sur notre site brigoudou.



L'équipe des Restos Du Cœur du Folgoët est à la recherche de bénévoles d'un jour pour renforcer son équipe lors de la collecte nationale le **vendredi 7 et samedi 8 mars** prochains

Si vous souhaitez participer à l'aventure.
Merci de nous envoyer votre candidature par mail : restoducoeur.lesneven@orange.fr, par téléphone : 09.63.26.75.22 ou en vous présentant directement à l'espace Kermaria (Le Folgoët), les jeudis de 9h à 16h. Les candidatures sont attendues pour le lundi 17 février dernier délai.

40^{ème} Campagne

Réunion d'informations «ma première demande MDPH pour mon enfant» organisée par le conseil départemental du Finistère



Réunion d'information
MA PREMIÈRE DEMANDE MDPH POUR MON ENFANT

J'ai déposé un dossier à la MDPH pour mon enfant, ou je vais le faire prochainement, et je me pose des questions...

Quelles pièces fournir ?

Quel est le parcours du dossier de mon enfant ?

Comment fonctionne la MDPH ?

Pour tout comprendre du dossier pour mon enfant, la MDPH organise des réunions collectives :

<p>Jeudi 27 février 2025, à 17h30, à CONCARNEAU CDAS - 3, Rue Louis René Villermé</p>	<p>Mardi 29 avril 2025, à 17h30, à QUIMPER MDPH - 1C, Rue Félix Le Dantec</p>
<p>Jeudi 3 avril 2025, à 17h30, à BREST Dir. Territoriale d'action sociale 4, Rue Paul Sabatier, Gouesnou</p>	<p>Durée : 1h30 environ</p>

Réunions en ligne :

• Jeudi 6 février, 12h15	• Jeudi 3 avril, 12h15
• Jeudi 6 mars, 17h30	• Jeudi 15 mai, 17h30
	• Mardi 10 juin, 12h15

MDPH 29
MAIRIE DES PERSONNES HANDICAPÉES DU FINISTÈRE

Si vous souhaitez participer à une réunion ? Le nombre de places étant limité, l'inscription est obligatoire. Je m'inscris de préférence en scannant le qr code, ou en appelant le 02 98 90 50 50.



Le handicap est la priorité du Département du Finistère. Plus d'informations sur www.finistere.fr/handicap

présentent à nous comme agriculteur... Et si j'avais été agriculteur moi aussi ? Lequel serais-je devenu ? Un propos d'actualité et un récit historique profondément humaniste et sensible. Une remarquable et émouvante interprétation qui nous fait passer avec dextérité du drame à la poésie, du surprenant à l'humour. Ce spectacle fait partie du festival *Vous avez dit rural ?* qui se déroule en Côte des Légendes du 5 au 16 février 2025. Il aura lieu dans un hangar, merci donc de bien vous couvrir ; on vous prépare de quoi vous réchauffer (plaid et boissons chaudes).

Tarifs : 3 €/ 7 € *tarif réduit applicable aux enfants de - de 18 ans, aux jeunes de - de 26 ans et aux bénéficiaires des minimassociaux.

Dès 12 ans. Infos et réservation fabriquedimaginaire.bzh · 02 29 61 13 60 · tourisme@cotedeslegendes.bzh

Vous pouvez prendre vos places en ligne ou dans l'un de nos 3 bureaux d'informations touristiques ouverts à l'année : **Tourisme Côte des Légendes** à Lesneven, Brignogan ou Meneham.



FABRIQUE D'IMAGINAIRE
CÔTE DES LÉGENDES
Ijin, aod ar mojennoù !

DIMANCHE 16 FÉVRIER · 15H
À LA FERME DE LA BAIE DE GOULVEN

MON PÈRE AVAIT 3 VACHES
DE YVES-MARIE TEXIER
CE MOUTON MAJOR



PORTE OUVERTE : MFR CFA de PLABENNEC et PLOUDANIEL Vendredi 7 Mars 2025 (17h-19h) et Samedi 8 Mars 2025 (9h-17h)

- Formations scolaires par ALTERNANCE : 4^{ème} ou 3^{ème} Découverte des métiers (avec possibilité d'effectuer des stages dans tous domaines afin de trouver votre orientation).
- Formations scolaires par ALTERNANCE ou par APPRENTISSAGE CAPA et BAC PRO dans les métiers du Paysage, de l'Horticulture et de l'Agriculture.
- Formations Adultes par Contrat d'ALTERNANCE ou APPRENTISSAGE
 - Titre Professionnel Maçon en Voirie et Réseaux Divers
 - Titre Professionnel Ouvrier Paysagiste

- Certificat de Spécialisation Constructions Paysagères
- Certificat de Spécialisation Production-Transformation-Commercialisation des Produits Fermiers
- CAP Intervention en Maintenance Technique des Bâtiments
- CAP FLEURISTE
- BTS Aménagements Paysagers Renseignements au 02.98.40.40.73 - mfr.plabennec@mfr.asso.fr www.mfr-plabennec-ploudaniel.fr

Apéro brezhoneg : Plouneour-Trez Jeudi 13 février 2025 Ty Pikin, 18h-19h30 Le prochain rendez-vous aura pour thème le remembrement en Bretagne. Les participants pourront discuter avec Fañch Jestin et Kristen Le Gars. Fañch Jestin, ancien professeur dans une école d'agriculture, a consacré sa vie à construire des talus. Kristen, habitante de Plouneour-Trez est à la tête d'un projet expérimental de plantations d'arbres sur la commune de Plouneour.

PLOUDANIEL Salle Brocéliande. Samedi 15/02 à 20h30 ;
Dimanche 16/02 à 15h00
Comédie
Théâtrale jouée par la compagnie Arc Qu'en Ciel "J'aime beaucoup ce que vous faites". Pièce de Carole Greep.
Entrée + 14 ans : 8€
Contact : Le Trait d'Union
PLOUDANIEL 06 25 97 13 48



L'ADAPEI (association de parents d'enfants handicapés mentaux) Antenne de Lesneven, vous propose une séance théâtre le 2 mars 2025, à 15h00, à l'Atelier, les Arcades, maison d'Accueil, 12 rue de la Marne à Lesneven.

La troupe "TANGO THEATRE" de Guipavas va jouer la pièce "Panique au ministère"
Synopsis:

Gabrielle est la chef de cabinet du ministère de l'Éducation nationale. Entre Louis, son ministre complètement largué, Cécile, son énergique mère croqueuse d'hommes, et Sara, sa fille en quête d'indépendance, elle n'est pas beaucoup aidée ! L'arrivée d'Éric, jeune homme de ménage de vingt ans son cadet, va semer la panique au ministère. Tarifs: entrée libre au chapeau.

Le collège Diwan de Guisseny, 10 hent ar Stalieroù-labour / 10, chemin des Ateliers, organise une demi-journée portes ouvertes le samedi 1^{er} mars 2025. L'équipe pédagogique vous accueillera à partir de 9 h 30 afin de vous présenter le collège et de répondre à vos questions. Possibilité de visiter l'internat à Plouguerneau entre 9 h et 9 h 30 : 6 place de l'Europe 29880 Plouguerneau (rendez-vous parking de la salle Jean Tanguy (derrière l'école Saint Joseph). Renseignements : 02 98 25 76 73 skolaj.gwiseni@diwan.bzh

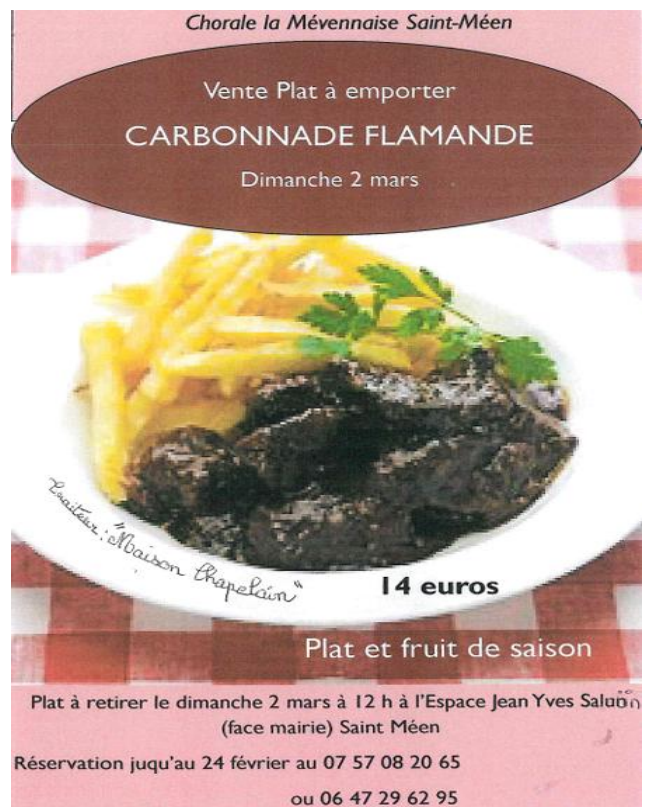
2 animations des vacances d'hiver à Meneham

- Loup garou géant, jeudi 13 février, 18h

A la tombée de la nuit, participez à un loup garou grandeur nature au cœur de Meneham !

- Initiation aux algues : une expérience gourmande avec Estran'ordinaire, du 13 au 16 février

Partez pour une balade immersive sur l'estran, les pieds dans l'eau. Découvrez la biodiversité du littoral et apprenez à reconnaître les algues (horaires selon les marées) Plus d'infos et réservation sur meneham.bzh et auprès de Tourisme Côte des Légendes




**MINISTÈRE
DES ARMÉES
ET DES ANCIENS
COMBATTANTS**
Jeunes
Égalité
France


**LAMARINE
RECRUTE.FR**

JEUDI 6 MARS 2025
 de 9h30 à 15h30



Vous avez entre 13 et 30 ans
Venez à la rencontre des marins

FORUM DES MÉTIERS
 SUR LA BASE D'AÉRONAUTIQUE NAVALE
 DE LANDIVISIAU




 Inscrivez-vous

Entrée gratuite sur inscription obligatoire.
 Clôture des inscriptions le 24 février 2025

KERLOUAN
 SALLE POLYVALENTE

RACLETTE
 des Amis des sentiers
 de Kerlouan

à partir
 de 12h

Dimanche
16
MARS
 2025

Uniquement
 sur réservation
 avant le 6 mars



RÉSERVATIONS AU :
 07 70 73 60 45 J.J. LE BARS
 06 75 09 18 14 J.Y. LALLA
 06 80 71 22 51 D. LADAN
 ORGANISATION : LES AMIS DES SENTIERS DE KERLOUAN

Adulte : 15 €
 Enfant : 8 €
 jusqu'à 12 ans

Boissons non comprises

Merci de ne pas jeter sur la voie publique.


Groupama